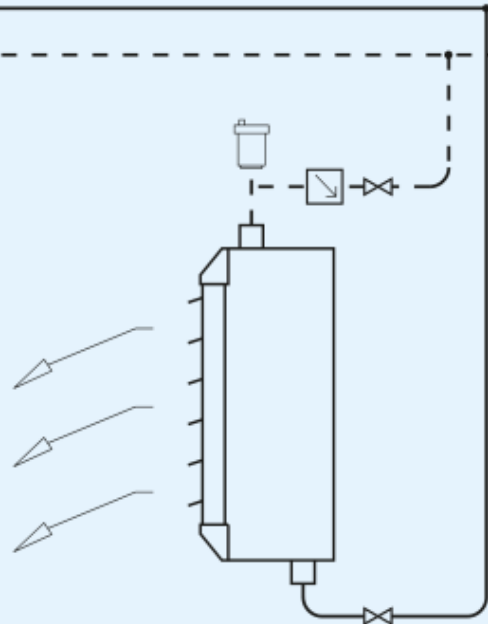
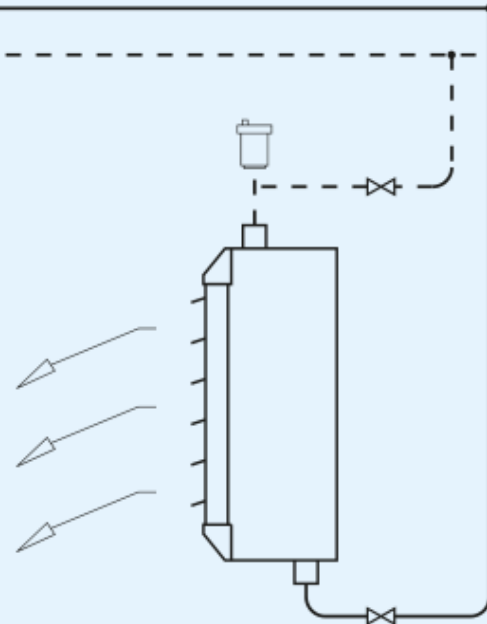


Aereotermi

**AEROTERMO A PROIEZIONE ORIZZONTALE
con autoflow**

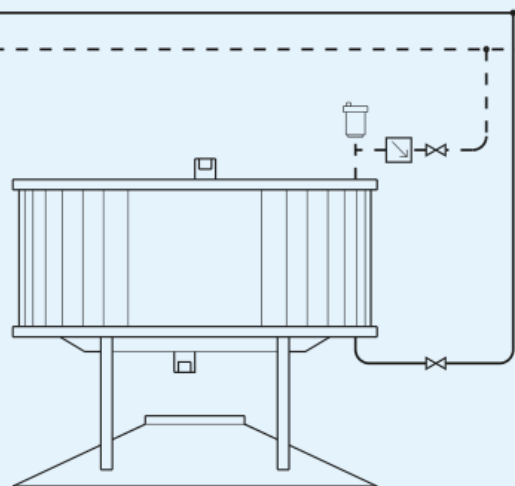


**AEROTERMO A PROIEZIONE ORIZZONTALE
senza autoflow**

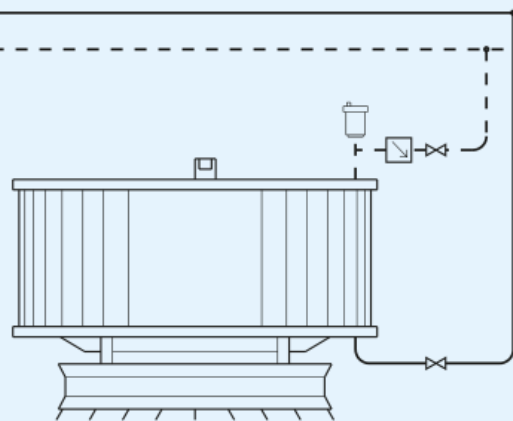


I dispositivi AUTOFLOW® sono stabilizzatori automatici di portata, in grado di mantenere una portata costante di fluido al variare delle condizioni di funzionamento del circuito idraulico. Essi vengono utilizzati per bilanciare automaticamente il circuito idraulico garantendo la portata di progetto ad ogni terminale. Questa serie di dispositivi è dotata di un elemento regolatore intercambiabile, costruito in polimero ad alta resistenza, insensibile al calcare e a bassa rumorosità, per un utilizzo specifico nei circuiti degli impianti di climatizzazione e idrosanitari.

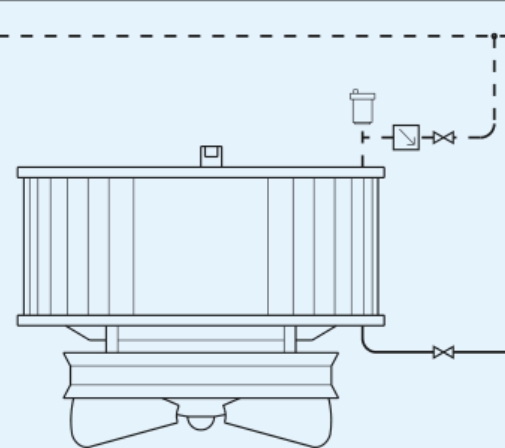
**AEROTERMO A PROIEZIONE VERTICALE
diffusore a tronco di cono e autoflow**



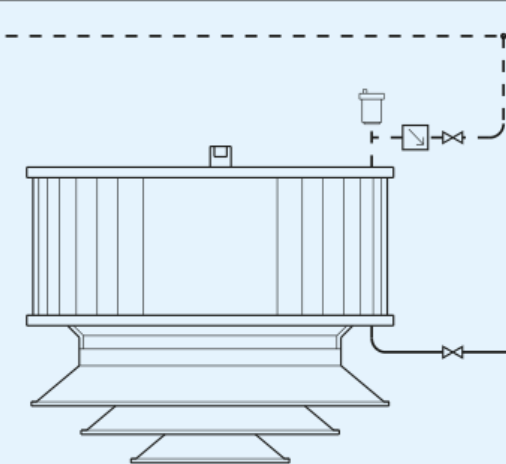
**AEROTERMO A PROIEZIONE VERTICALE
diffusore a 2 direzioni e autoflow**



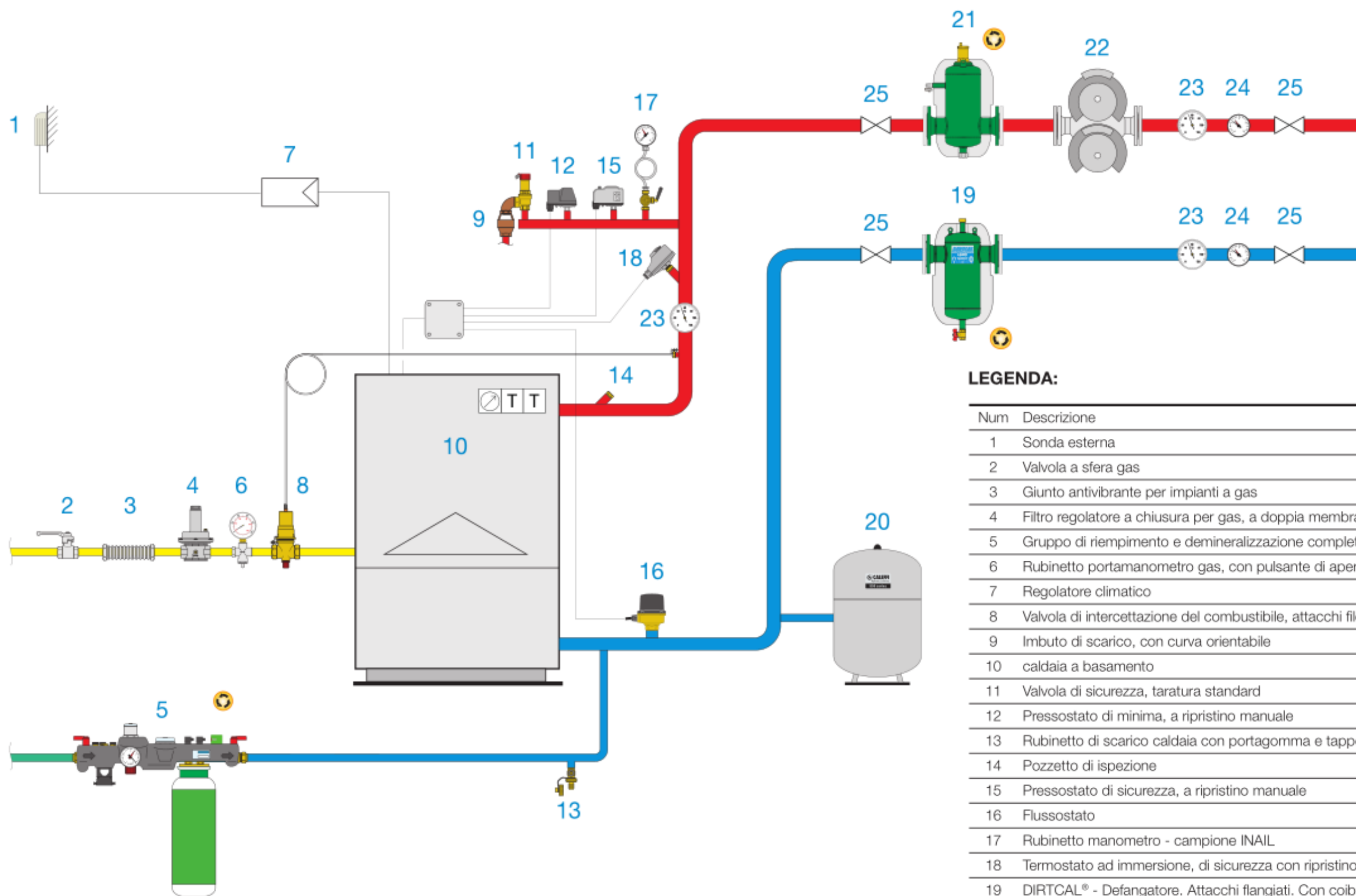
**AEROTERMO A PROIEZIONE VERTICALE
diffusore radiale e autoflow**



**AEROTERMO A PROIEZIONE VERTICALE
diffusore ad anemostato e autoflow**



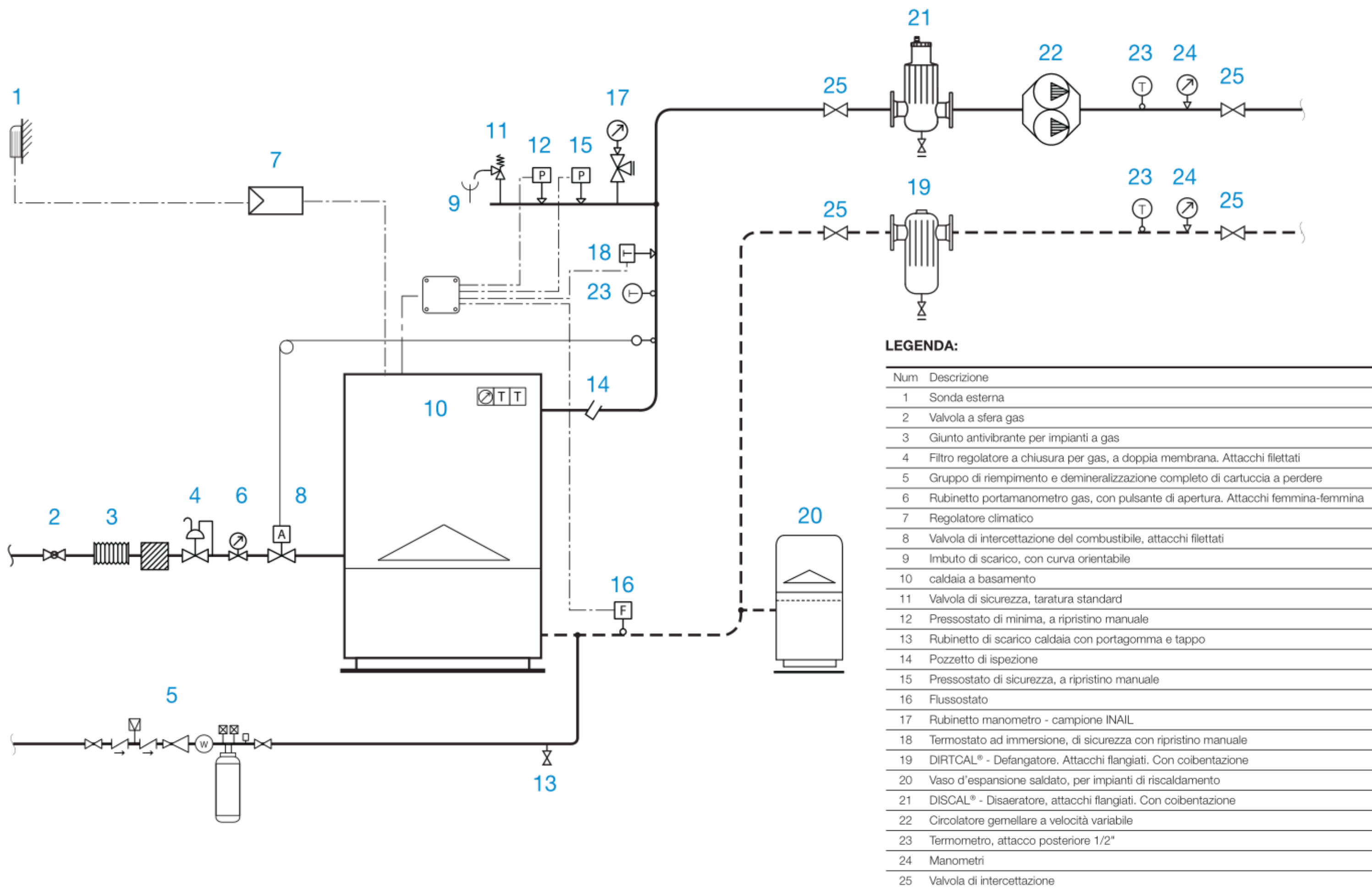
SCHEMA CENTRALE TERMICA



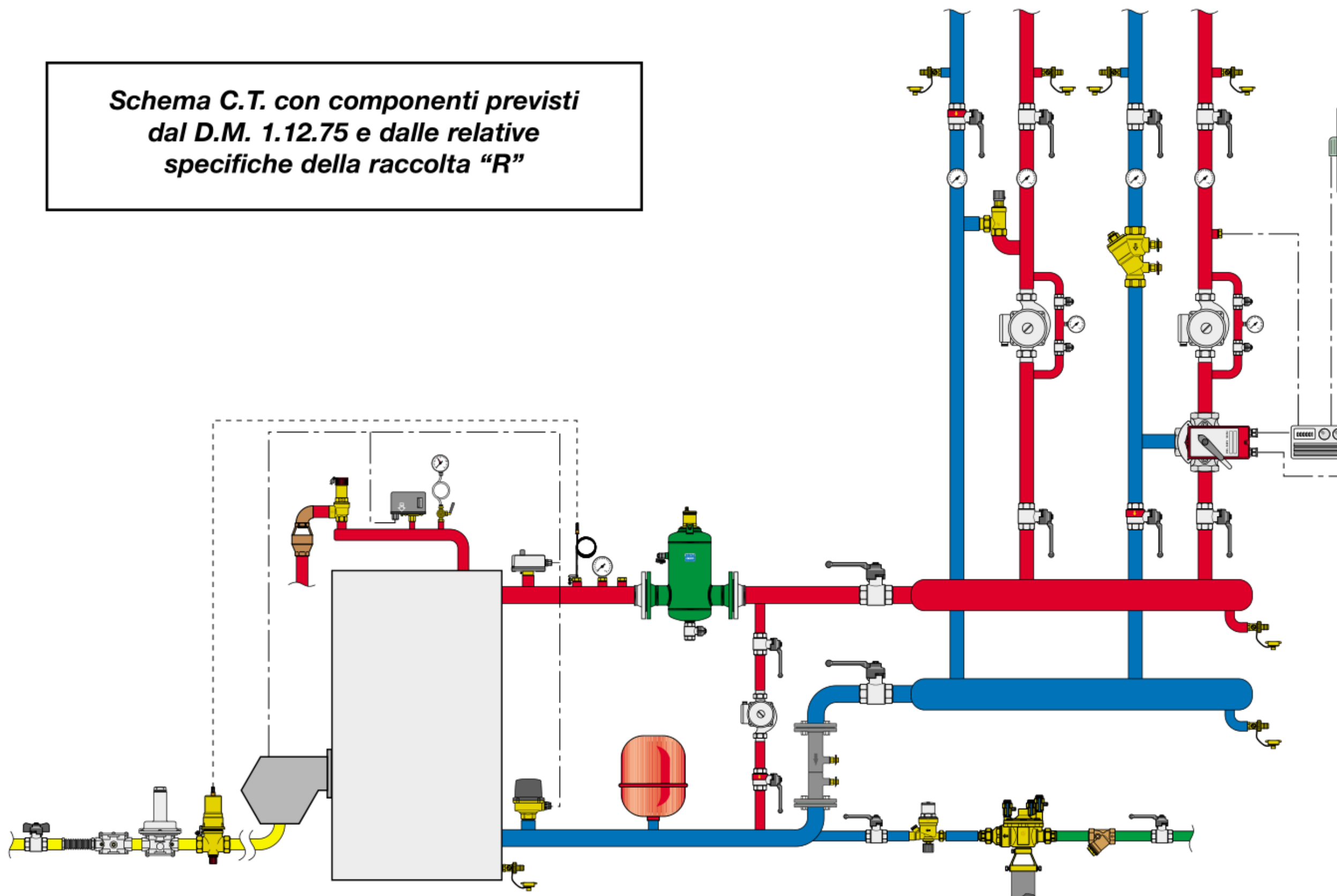
LEGENDA:

Num	Descrizione
1	Sonda esterna
2	Valvola a sfera gas
3	Giunto antivibrante per impianti a gas
4	Filtro regolatore a chiusura per gas, a doppia membrana. Attacchi filettati
5	Gruppo di riempimento e demineralizzazione completo di cartuccia a perdere
6	Rubinetto portamanometro gas, con pulsante di apertura. Attacchi femmina-femmina
7	Regolatore climatico
8	Valvola di intercettazione del combustibile, attacchi filettati
9	Imbuto di scarico, con curva orientabile
10	caldaia a basamento
11	Valvola di sicurezza, taratura standard
12	Pressostato di minima, a ripristino manuale
13	Rubinetto di scarico caldaia con portagomma e tappo
14	Pozzetto di ispezione
15	Pressostato di sicurezza, a ripristino manuale
16	Flussostato
17	Rubinetto manometro - campione INAIL
18	Termostato ad immersione, di sicurezza con ripristino manuale
19	DIRTCAL® - Defangatore. Attacchi flangiati. Con coibentazione
20	Vaso d'espansione saldato, per impianti di riscaldamento
21	DISCAL® - Disaeratore, attacchi flangiati. Con coibentazione
22	Circolatore gemellare a velocità variabile
23	Termometro, attacco posteriore 1/2"
24	Manometri
25	Valvola di intercettazione

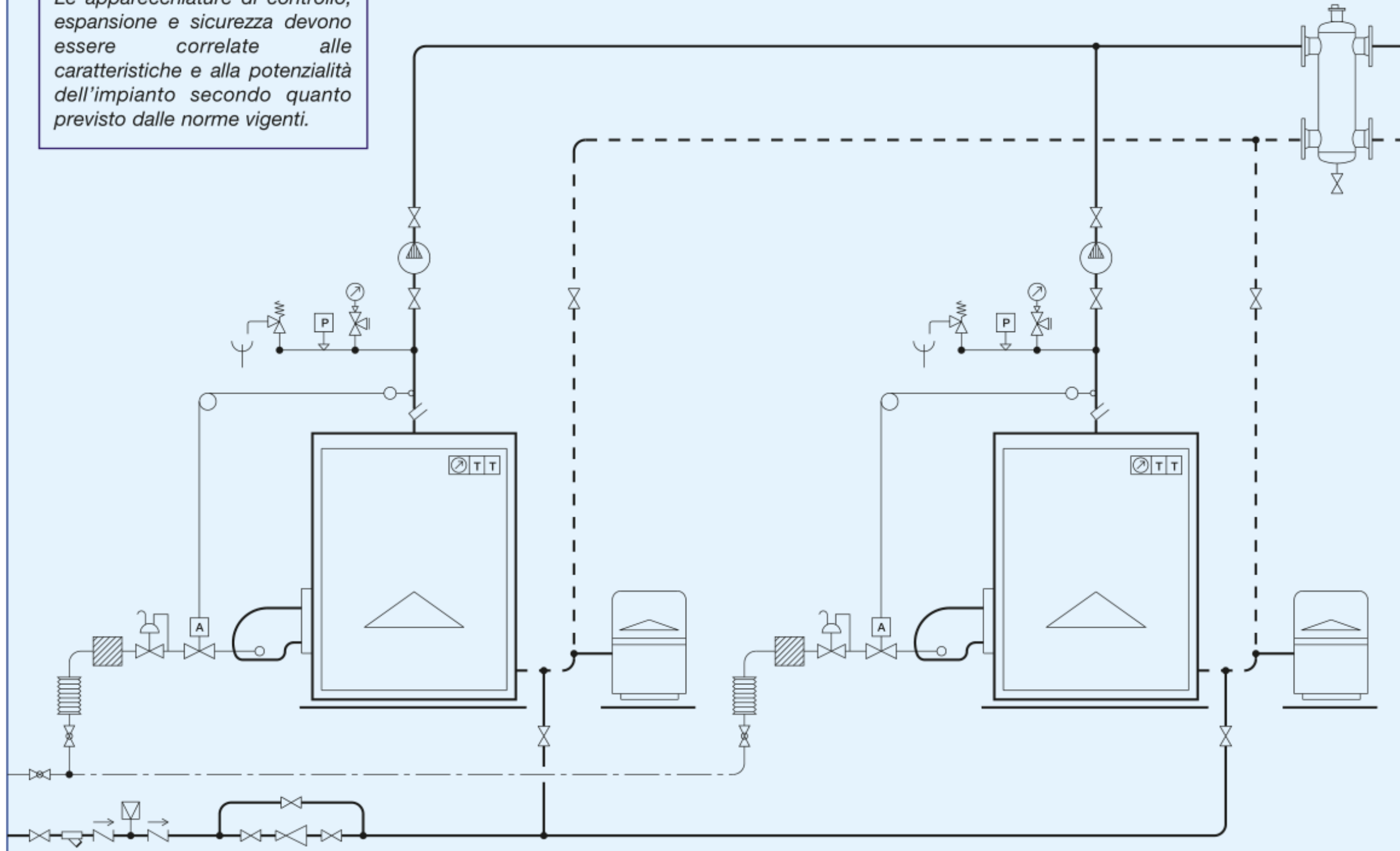
Disegno tecnico



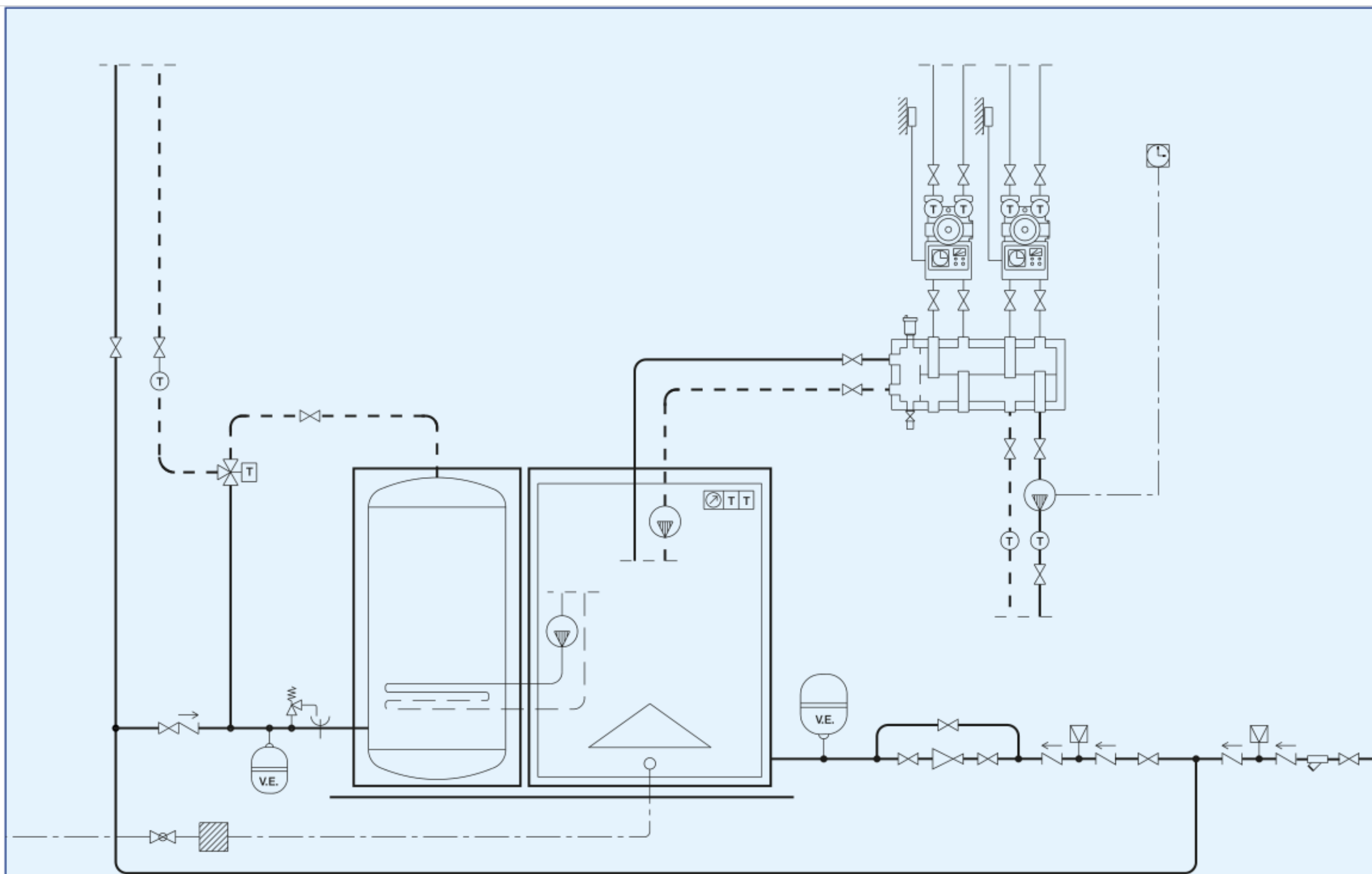
**Schema C.T. con componenti previsti
dal D.M. 1.12.75 e dalle relative
specifiche della raccolta "R"**



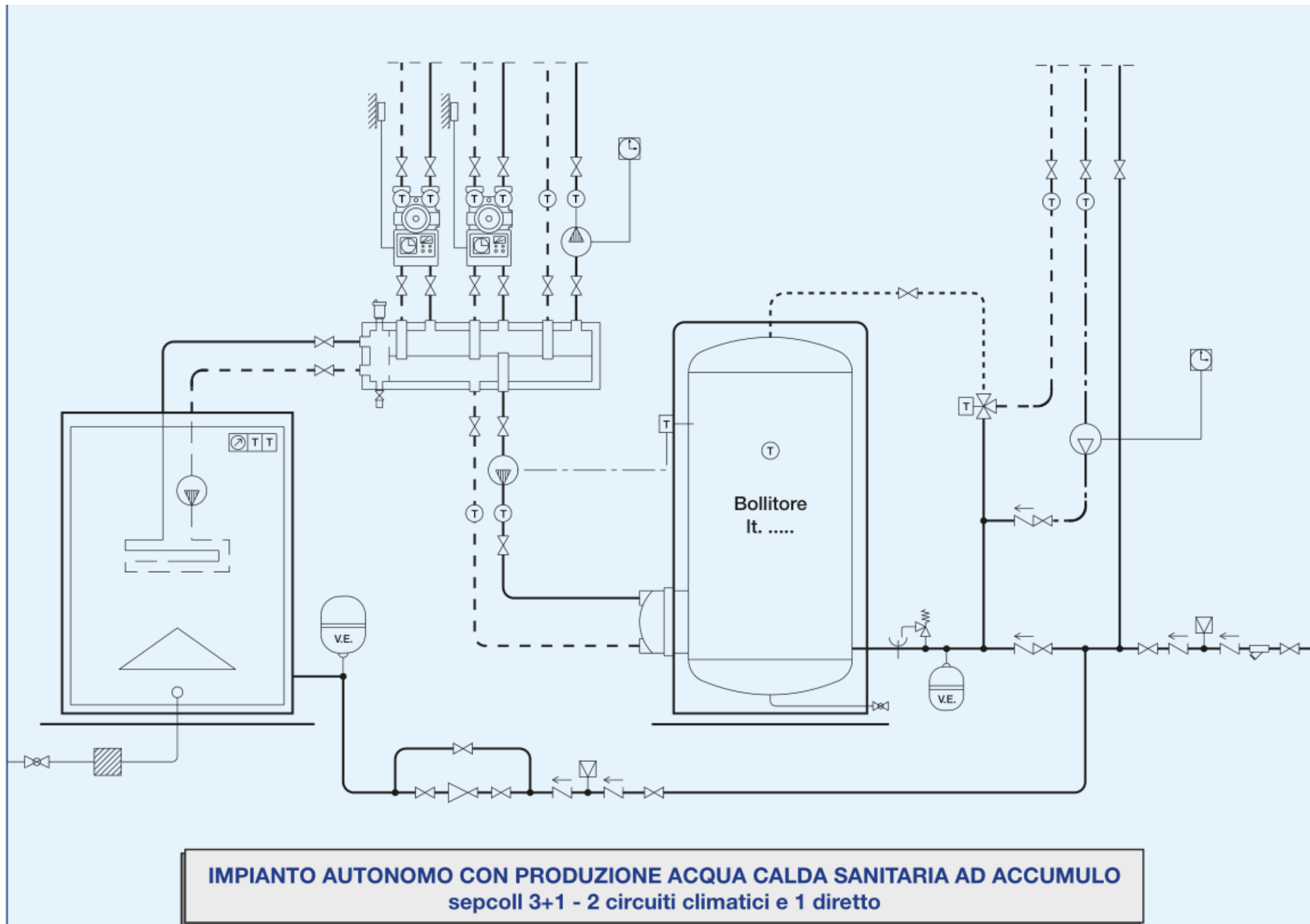
Le apparecchiature di controllo, espansione e sicurezza devono essere correlate alle caratteristiche e alla potenzialità dell'impianto secondo quanto previsto dalle norme vigenti.



**IMPIANTO CENTRALIZZATO CON 2 CALDAIE
separatore idraulico**

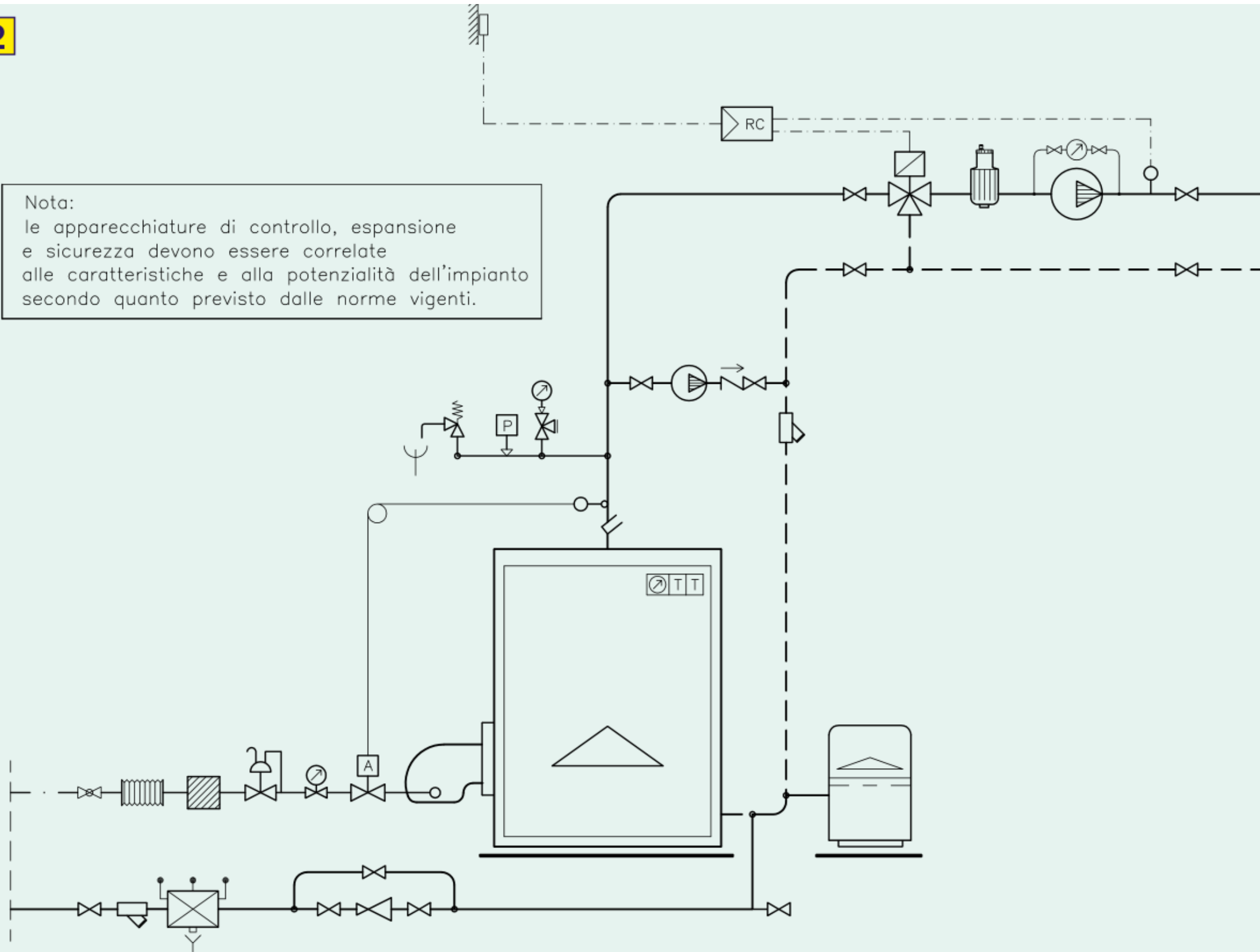


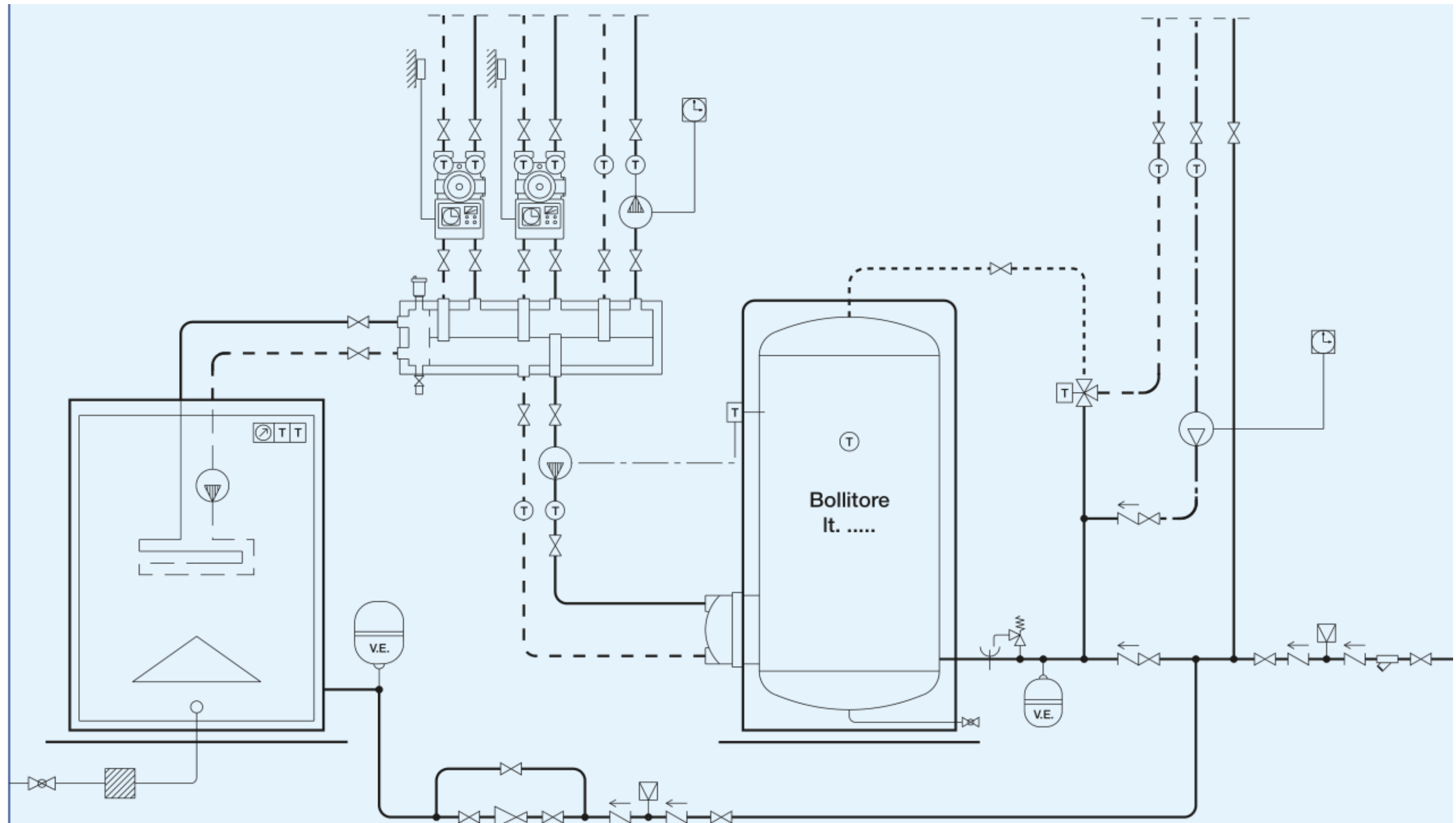
**IMPIANTO AUTONOMO CON PRODUZIONE COMBINATA DI ACQUA CALDA SANITARIA
sepcoll 2+2 - 2 circuiti climatici e 1 diretto**



2

Nota:
le apparecchiature di controllo, espansione e sicurezza devono essere correlate alle caratteristiche e alla potenzialità dell'impianto secondo quanto previsto dalle norme vigenti.





IMPIANTO AUTONOMO CON PRODUZIONE ACQUA CALDA SANITARIA AD ACCUMULO
 sepcoll 3+1 - 2 circuiti climatici e 1 diretto

ESEMPIO DI DISINFEZIONE TERMICA CON MISCELATORE ELETTRONICO

